



TelefonSeelsorge

www.telefonseelsorge.de
Mail- und Chat-Beratung

0800 1110111

0800 1110222



Sorgen, Ängste, Verzweiflung.
Wir stehen Ihnen bei –
damit Sie Ihren Weg gehen können.
24 Stunden täglich –
anonym, vertraulich, gebührenfrei.



TELEFONSEELSORGE AACHEN-EIFEL JAHRESBERICHT 2023

TelefonSeelsorge

Aus Worten
können We

Deutsche T

Ein Angebo

und Kathol

in Deutschla



**89 ehrenamtliche Mitarbeiter:innen
davon 11 in Ausbildung**

Mitarbeiterstatistik

89 Mitarbeitende

27 Männer

62 Frauen

Davon nur 11 in Ausbildung (Ausbildungsgruppe 2023)

Der Durchschnitt der Mitarbeit in Jahren liegt bei ca. 11 Jahren

Durchschnittsalter 61,1

Durchschnittlich beurlaubt im Jahr 4 Mitarbeitende

Durchschnittlich geleistete Stunden im Berichtsjahr: 119



Insgesamt konnten im Berichtsjahr 12 neue Mitarbeitende gewonnen werden, die Anfang 2024 ihre Ausbildung beginnen.



10.000 ehrenamtlich
geleistete Stunden

Im Schnitt ca. 120 Stunden
pro Mitarbeiter:in

1/3 Männer
2/3 Frauen

Alter der
Ehrenamtlichen
Durchschnitt 61
Jahre

14089 Seelsorgekontakte

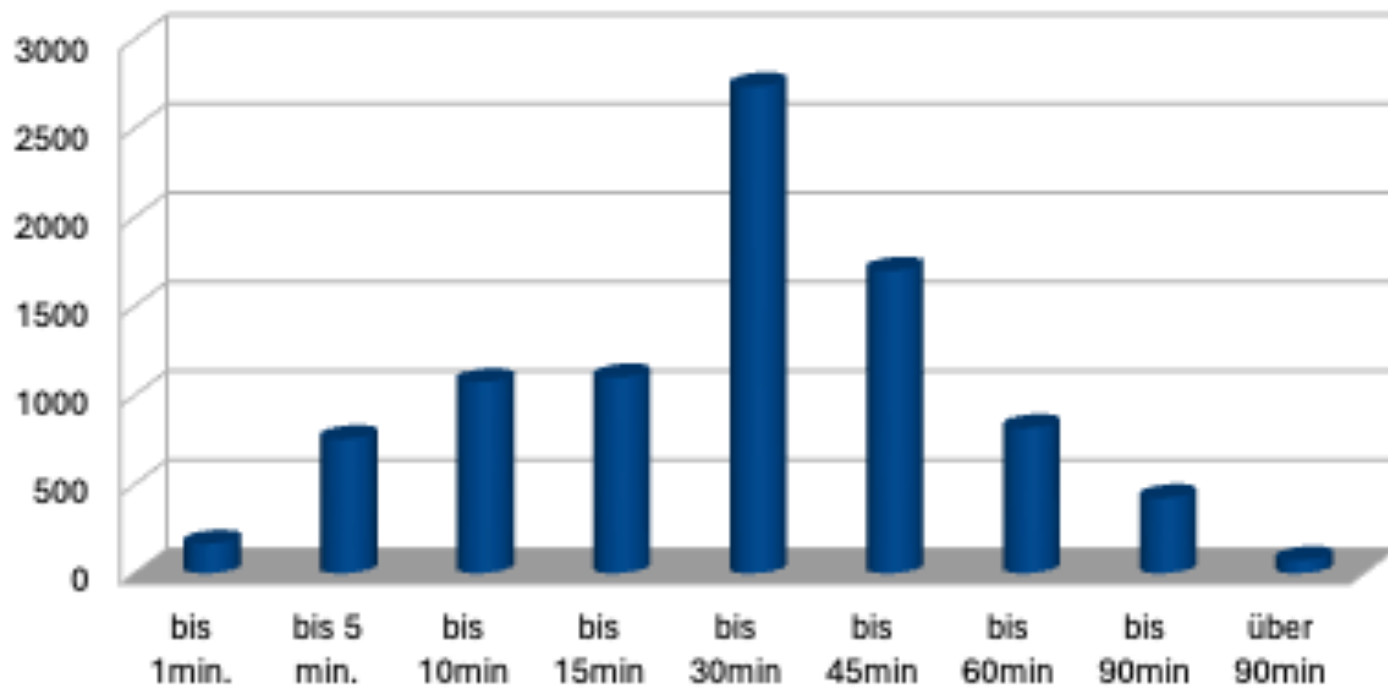


Telefon

10357 Kontakte



Gesprächsdauer



Themen am Telefon

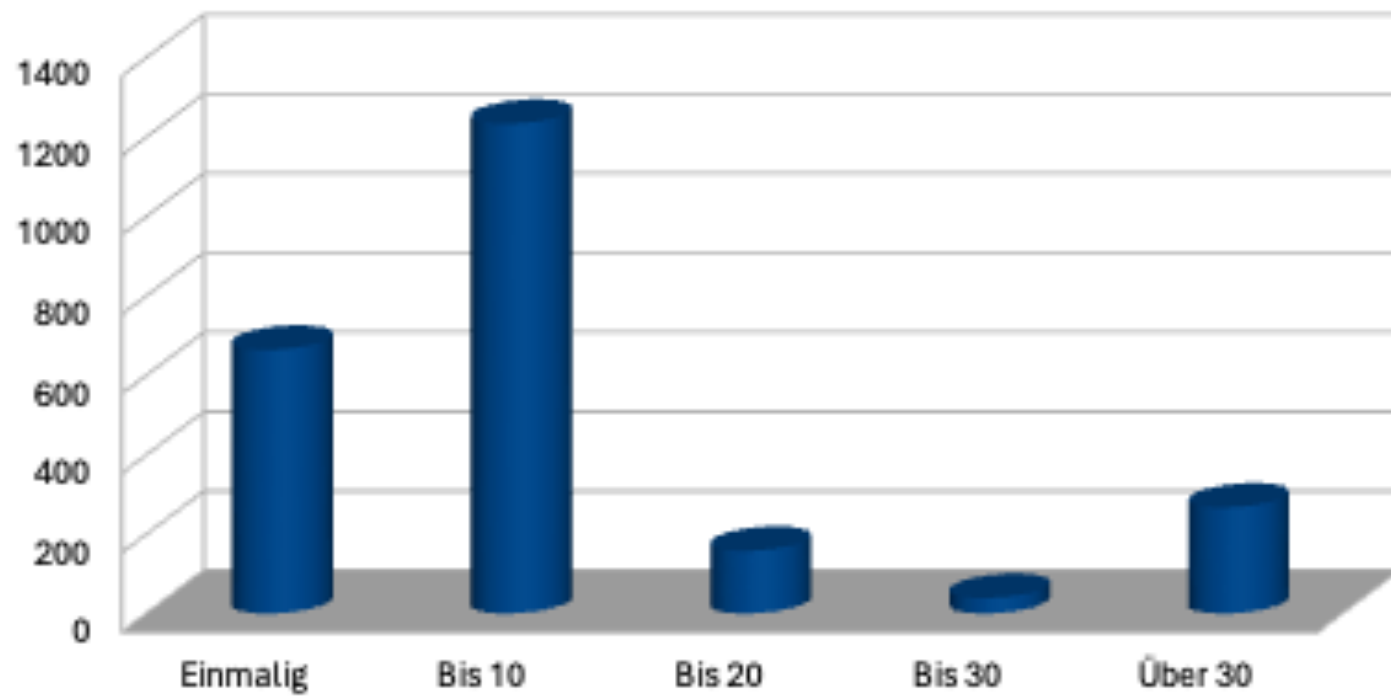
1. Einsamkeit	27%
2. Beziehungsschwierigkeiten	25%
3. Körperliches Befinden (Beschwerden, Erkrankungen, Behinderungen)	21%
4. Depressive Verstimmung	17%
5. Stress und emotionale Erschöpfung	13%
6. Ängste	11%

Mail



2364 Kontakte

Ausgehende Mails

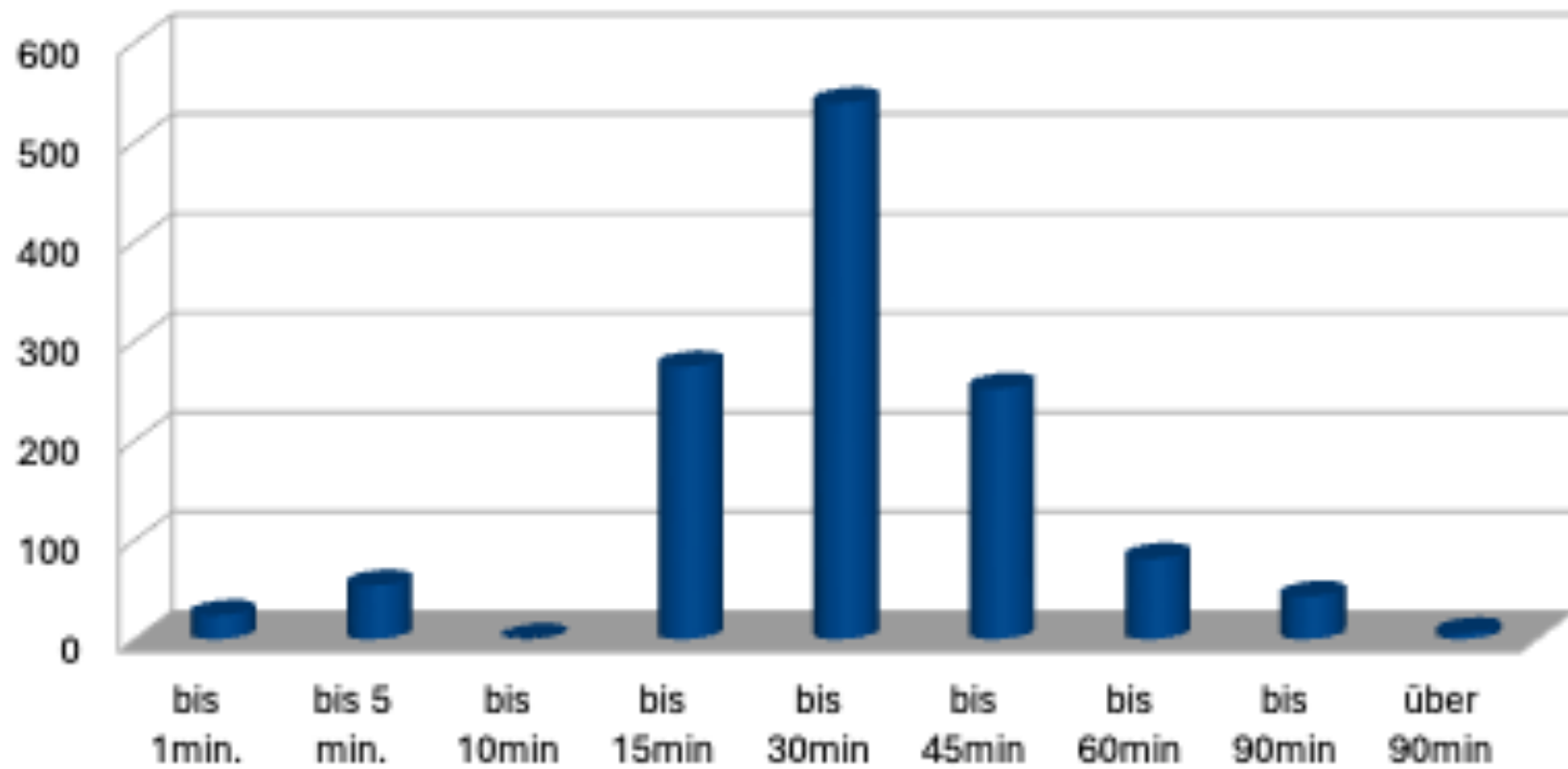


Chat



1368 Kontakte

Chatdauer

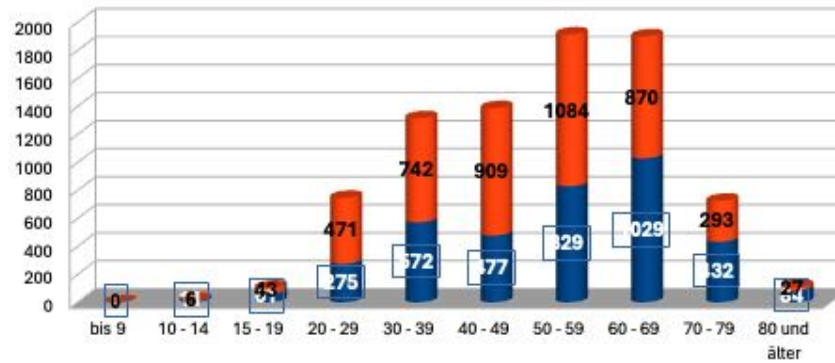


Entwicklung der Kontakte

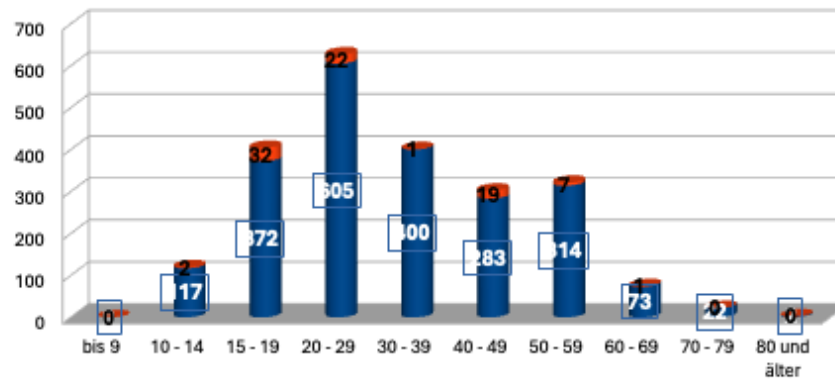
	2019	2020	2021	2022	2023
Telefon	8890	8492	7980	8399	10357
Mail	1637	1797	2015	1776	2364
Chat	1809	2246	2338	1590	1368
Gesamt	12336	12535	12333	11765	14089

Alter Begleitungsuchende

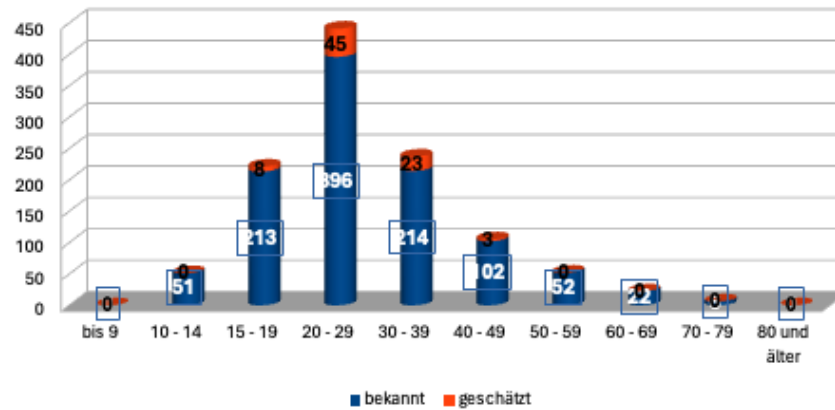
Alter Telefon



Alter Mail



Alter Chat



Vergleich der Themen 2019-2022

Suizidalität

	2019	2020	2021	2022	2023
Telefon	8 %	8 %	7 %	10 %	9 %
Mail	45 %	50 %	33 %	32 %	29 %
Chat	32 %	45 %	27 %	27 %	27 %

Depressive Verstimmung/Ängste

	2019	2020	2021	2022	2023
Telefon	29 %	28 %	27 %	25 %	28 %
Mail	44 %	46 %	46 %	44 %	47 %
Chat	49 %	50 %	48 %	47 %	49 %

Einsamkeit

	2019	2020	2021	2022	2023
Telefon	24 %	24 %	25 %	26 %	27 %
Mail	8 %	11 %	13 %	12 %	13 %
Chat	11 %	10 %	10 %	11 %	10 %

FAZIT

- Die Mitarbeitenden sind sehr engagiert. Die Zahl der Mitarbeitenden ist konstant geblieben.
- Die Themen zu denen Menschen Begleitung suchen sind ebenfalls ziemlich konstant. Egal, welches Medium als Kontakt gewählt wird.
- Die Zahl der Kontakte ist von 11765 auf 14089 gestiegen. Dabei sind die Mailkontakte gestiegen und die Telefonkontakte. Möglich, dass eine bessere Belegung der Dienste zu diesem Anstieg geführt hat.
- Bei gleichbleibenden Prozentzahlen und gestiegenen Seelsorgekontakten ist die hinter den Themen stehende Zahl, wie bei Suizid und Einsamkeit z.B. gestiegen.
- Die Zahl der Telefonate mit Menschen unter 30 Jahren ist wieder gestiegen.

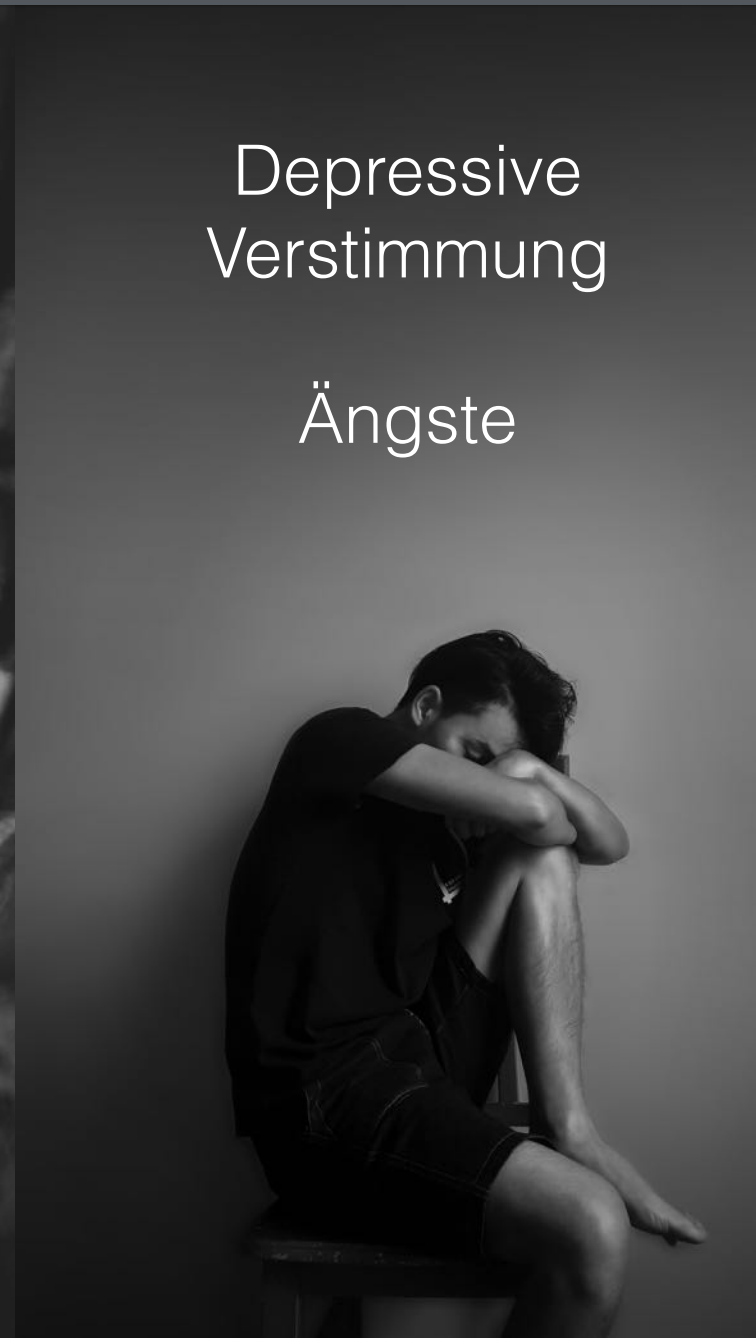
Hauptthemen der Begleitungsuchenden



Einsamkeit




Beziehungs-
schwierigkeiten



Depressive
Verstimmung

Ängste

A sunset over the ocean with a wooden pier leading to the water, surrounded by rocks and grass. The sky is filled with dark, dramatic clouds, and the sun is low on the horizon, casting a warm glow. The pier is made of weathered wooden planks and has a simple railing. The water is dark and calm, reflecting the light from the sun. The foreground is filled with large, dark rocks and patches of green grass.

*Hoffnung ist nicht die Überzeugung,
dass etwas gut ausgeht,
sondern die Gewissheit, dass etwas Sinn hat,
egal wie es ausgeht.
Vaclaw Havel*